



須坂市立小山小学校だより

栃の子だより

平成 29 年 9 月 15 日
No.8

文責：寺島 寿一

あいさつ いのち うんどう・うたごえ えがお おもいやり

いよいよ運動会

8月31日に水泳学習が終わり、学校は一気に運動会モードに突入しました。2週間あまりという限られた時間、しかも今年は雨でグラウンドでの練習が十分確保できなかった中、子どもたちは毎日、整列の姿勢や隊形づくり、かけっこや綱引き、学年種目のダンスや組体操、委員会の係活動などに一生懸命取り組みました。

保護者の皆様におかれましては、毎日の体調管理(食事や睡眠・入浴指導等)や汚れた運動着や靴下の洗濯等、いろいろな面で支えていただき本当にありがとうございました。

当日は、子どもたちの活躍に声援を送ってください。そして、子どもたちのがんばりをほめてあげてください。



「げんき 100%」のダンスと玉入れ。

1年生「げんき 100%」



夏の海、お祭り、花火を体いっぱい表現。

2年生「なつ、ナツ、夏」



3年生と言ったら、この種目。目が離せません。

3年生「竹引合戦 2017」



ジャック・スパローと愉快的仲間たち。

4年生「われこそが海賊」



お互いの意地がぶつかり合う竜虎の戦い。

5.6年生「風林火山 2017」



運動会の素晴らしい花が咲き誇ります。

5.6年生「組体操・躍動」



連学年に応じた駆け引きが楽しい綱引き。

連学年「綱引き」



「大玉を流れるように転がすか」がポイント。

全校「大玉送り」



毎朝練習してきたバトンパスに注目。

リレー「栄光に向かって走れ」

平成 29 年度 須坂市立小山小学校 運動会スローガン
燃えろ赤組 輝け白組
仲間を信じて 正々堂々と戦おう

運動会に関わるお願い

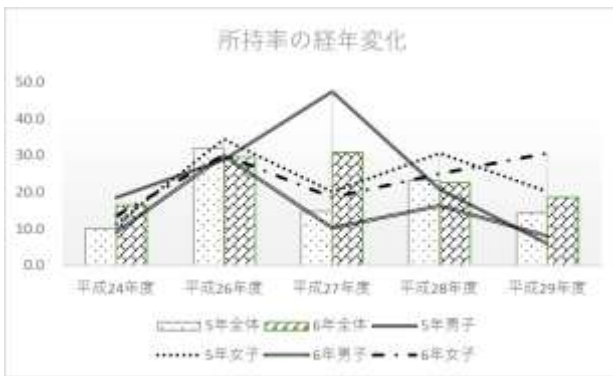
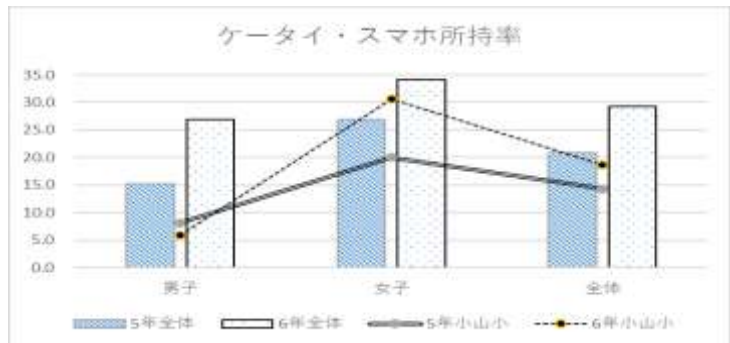
- ・ 保護者の皆様の駐車場はありません。徒歩または自転車でおいでください。
- ・ 臥竜公園内の駐車場には、絶対駐車しないようにしてください。
- ・ どうしても駐車場が必要な場合は、学校(教頭)までご連絡ください。
- ・ トイレは、体育館南側のトイレをご使用ください。
- ・ 入退場口は、競技の際に児童が入退場しますので、空けておいてください。
- ・ 児童玄関・職員玄関、1階教室外出入口から校舎内に入ることはご遠慮ください。
- ・ 昼食場所として、体育館をご利用ください。
- ・ ゴミはお持ち帰りください。
- ・ 本部席側からのビデオやカメラの撮影は、ご遠慮ください。
- ・ 撮影したビデオやカメラの映像は、肖像権の問題がありますので、Facebook や YouTube などの動画投稿サイトへのアップはしないでください。

このほど、上高井生徒指導委員会による「平成 29 年度 携帯電話・インターネットに関わるアンケート」の結果がまとまりました。上高井全体と小山小学校、小山小学校の経年データとの比較から、以下のようになりました。

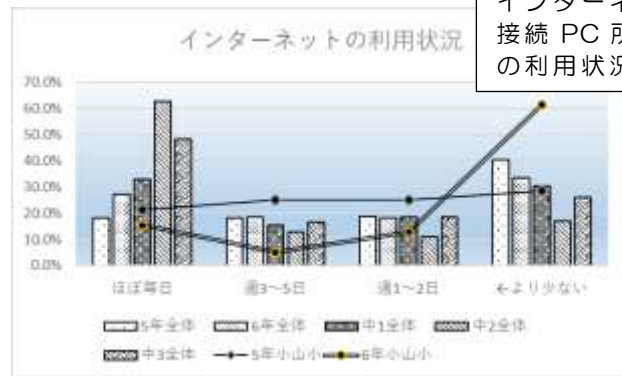
ケータイ・スマホの所持率

小学生	5年全体	6年全体	5年小山小	6年小山小
男子	15.2	26.9	8.1	5.9
女子	26.9	34.2	20.0	30.6
全体	20.8	29.2	14.3	18.6

中学生	中1全体	中2全体	中3全体
男子	37.1	38.1	37.0
女子	43.9	41.9	43.3
全体	40.8	49.9	42.9



小山小	平成24年度	平成26年度	平成27年度	平成28年度	平成29年度
5年男子	9.1	30.0	10.3	16.2	8.1
5年女子	11.4	34.4	20.0	30.6	20.0
5年全体	10.1	31.9	14.8	23.3	14.3
6年男子	18.6	28.9	47.5	20.7	5.9
6年女子	13.5	30.2	18.5	25.0	30.6
6年全体	16.3	29.6	30.9	22.6	18.6



インターネット
接続 PC 所有者
の利用状況

	ほぼ毎日	週3~5日	週1~2日	←より少ない
5年全体	18.3%	18.3%	18.9%	40.4%
6年全体	27.2%	18.6%	18.1%	33.5%
5年小山小	21.4%	25.0%	25.0%	28.6%
6年小山小	15.4%	5.1%	12.8%	61.5%
中1全体	33.0%	15.4%	18.6%	30.3%
中2全体	62.8%	12.9%	11.0%	17.0%
中3全体	48.4%	16.7%	18.5%	26.1%

小山小学校では、今の中学 2 年生世代のケータイ・スマホの所持率が突出してしまいました。現在の 5.6 年生は、上高井全体の所持率を下回る状況です。しかし、中学になると所持率が 40% を越えることから、小学校時代からケータイ・スマホの正しい利用法について学習をしたり、家庭で話し合ったりしていく必要があります。